



UNESCO BIOSPHÄRE
ENTLEBUCH
LUZERN SCHWEIZ

Sommer 2026

Wandern, Biken, Erleben
Exkursionen, Kurse



REGIONALER
NATURPARK




LUZERN 
IN ZERNE
DIE STADT, DER SEE, DIE BERGE.





INHALTSVERZEICHNIS

- 02 UNESCO Biosphäre Entlebuch
- 06 Wandern & Biken
- 08 Unsere Sommertipps
- 12 Sörenberg-Flühli
- 22 Escholzmatt-Marbach
- 28 Verborgene Sommerparadiese
- 32 Exkursionen
- 39 Kurse
- 44 Unterkünfte & Restaurants

-  Barrierefreies Angebot
-  Gruppenangebot
-  Schlechtwetterangebot

IMPRESSUM

Herausgeber: UNESCO Biosphäre
Entlebuch

Gestaltung: Agentur hint GmbH

Druck: Entlebucher
Medienhaus AG

Titelbild: Schratzenfluh

Foto: Elmar Bossard

Für sämtliche Angaben in diesem
Prospekt behalten wir uns allfällige
Änderungen vor.



UNESCO Biosphäre Entlebuch

Chlosterbüel 28, 6170 Schüpheim
+41 (0)41 485 42 50, zentrum@biosphaere.ch
biosphaere.ch

GEMEINSAM BIOSPHERE FEIERN

2026 feiert die UNESCO Biosphäre Entlebuch ein besonderes Jubiläum:
25 Jahre UNESCO Biosphäre Entlebuch.

Seit einem Vierteljahrhundert steht die Region für gelebte Nachhaltigkeit, für mutige Ideen und für Menschen, die gemeinsam etwas bewegen. Dieses Jubiläum ist eine Einladung zum Mitfeiern, Mitgestalten und Neuentdecken.

EIN JAHR VOLLER ERLEBNISSE

Das gesamte Jubiläumsjahr 2026 ist geprägt von der Vielfalt der Region. In allen Gemeinden finden Aktionen, Anlässe und Projekte statt. Von gemeinsamen Wanderungen über kreative Wettbewerbe bis zu kulturellen Highlights. Vereine, Organisationen, Betriebe und Privatpersonen bringen mit viel Herzblut ihre Ideen ein.

Höhepunkt des Jubiläumsjahres ist das grosse
Jubiläumfest am 29. & 30. August 2026 in Schüpfheim.

biosphaere.ch/jubilaeum



FÜHLEN. RIECHEN. SCHMECKEN.



ERLEBBARE NACHHALTIGKEIT FÜR GROSS UND KLEIN

Auf einer Fläche von 400 km² bietet die UNESCO Biosphäre Entlebuch Abenteuer für Gross und Klein. Goldrichtig für alle, die sich gerne draussen in der Natur bewegen, denn der Entlebucher Naturpark ist reich an Naturschätzen. Im «Wilden Westen» von Luzern befinden sich die grössten und zahlreichsten Moorlandschaften der Schweiz, eindruckliche Karstgebiete und eine Tier- und Pflanzenwelt von (inter-) nationaler Bedeutung. Kein Wunder, wurde das Entlebuch von der UNESCO im Jahr 2001 als erstes Biosphärenreservat der Schweiz ausgezeichnet. Im Dezember 2024 wurde die Region erfolgreich als Swisstainable Destination auf Level III – leading ausgezeichnet, die höchste Stufe dieses Schweizer Nachhaltigkeitsprogramms.

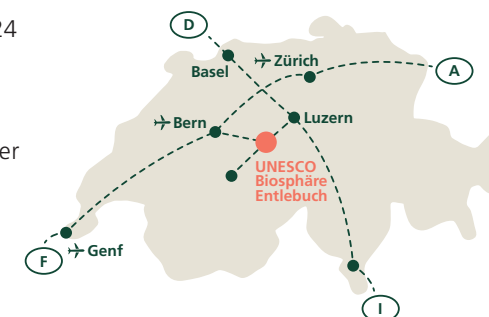
Überzeugen Sie sich selbst –
wir freuen uns auf Sie!

UNESCO Biosphäre Entlebuch – WAS BEDEUTET DAS?

In zwei Minuten wissen Sie es.

ANREISE

Die UNESCO Biosphäre Entlebuch liegt im Herzen der Schweiz, zentral zwischen Bern und Luzern, im Halbstundentakt an das überregionale Bahnnetz angeschlossen. Der Gepäckservice der SBB erleichtert Ihnen die Reise zusätzlich. Auch mit dem Auto gelangt man in unter einer Stunde ab Bern und Luzern in die Biosphäre Entlebuch.



17 ZIELE FÜR EINE NACHHALTIGE ENTWICKLUNG IN DER BIOSPHÄRE ENTLÉBUCH

Die von der UNO formulierten Ziele dienen der UNESCO Biosphäre Entlebuch als Richtschnur. Konkret bedeutet dies, dass wir die regionale Entwicklung und Wertschöpfung mit einer eigenen Marke und zertifizierten Regionalprodukten fördern, uns stark für einen sanften Tourismus mit natur- und klimaverträglichen Angeboten machen, erneuerbare Energien vorantreiben und die Errungenschaften im Sinne eines Bildungsauftrags aktiv einem vielfältigen und stetig wachsenden Publikum kommunizieren. Der breite Entwicklungsprozess wird mit Forschung dokumentiert und begleitet. Wir kümmern uns um das Miteinander von Mensch und Natur, um das Gleichgewicht zwischen nützen und schützen.

biosphaere.ch/nachhaltigkeit



UNSER BEITRAG FÜR DIE ZUKUNFT



RESPEKTVOLL UNTERWEGS

Damit unsere einzigartige Naturlandschaft auch für die Generationen nach uns erhalten bleibt, braucht es einen respektvollen Umgang mit und in der Natur. Planen Sie Ihren Ausflug in die Natur vorgängig und sorgfältig. Informieren Sie sich über Wildruhezonen und Wildschutzgebiete und begegnen Sie anderen Menschen, Natur und Lebewesen mit Respekt, Rücksicht und Toleranz.

EINSATZ FÜR DIE NATUR

Möchten Sie selber mit anpacken? Während eines Freiwilligeneinsatzes in der UNESCO Biosphäre Entlebuch unterstützen Sie mit Ihrer Gruppe Land- und Alpwirte, Gemeinden oder andere Organisationen bei sinnstiftender Arbeit in der einmaligen Natur des Entlebuches.

biosphaere.ch/freiwilligeneinsatz



WANDERN & BIKEN



WANDERN

Steile Berggipfel, wilde Gräben und Chrächen, einsame Hügelzüge und einzigartige Moorgebiete – die Biosphäre Entlebuch ist ein Paradies zum Wandern. Für Familien eignen sich besonders die unterhaltsamen und interaktiven Themenwege, für Gipfelstürmer die Höhenwege auf den Entlebucher Berggipfel, für Naturliebhaber die einsamen Pfade durch unsere Moorgebiete. Ein ganz besonderes Erlebnis bietet eine Tour bei Sonnenaufgang – mit oder ohne Bergbahnunterstützung.

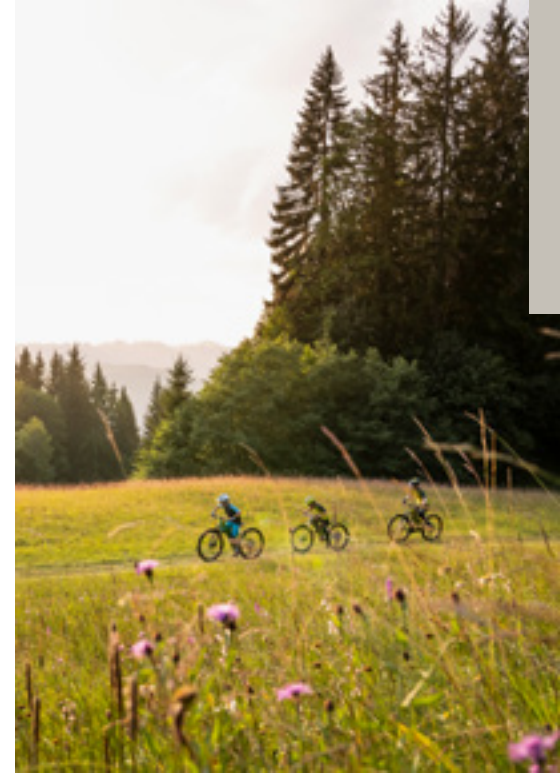
Wandervorschläge inkl. GPX-Daten sowie Tipps zum Umgang mit Herdenschutzhunden und Mutterkuhherden finden Sie unter biosphaere.ch/wandern

Tipp

Auf einer öffentlichen Exkursion wandern Sie mit Spezialisten und Einheimischen zu den schönsten Ecken des Entlebuchs und erfahren Wertvolles über unsere Flora und Fauna (S. 32 – 38).

BIKEN

Die wilde und oft unberührte Landschaft bietet sich geradewege für eine schöne Biketour an. Ob sportlich ohne Antrieb oder genüsslich mit dem E-Bike. Starten Sie im Morgengrauen, wenn der Tau glitzert, und erfreuen Sie sich an einer einzigartigen Naturlandschaft. Viel Spass und Herausforderung bieten Ihnen die Biketrails auf der Marbachegg oder der Rollsportpark in Schüpfheim.



Bikeschule

In der Bikeschule Marbachegg finden Sie Kurse für jedes Alter und Niveau. Verbessern Sie Ihre Skills zusammen mit erfahrenen Bikeguides für ein sicheres Bikerlebnis.

Fair, tolerant, respektvoll

Vergessen Sie beim Erobern der Trails bitte nicht, dass wir nur Gäste in dieser atemberaubenden Natur sind. Der Bike-Kodex Zentralschweiz ist mehr als nur eine Sammlung von Regeln – er ist unsere Verpflichtung gegenüber der Umwelt, den Trails und allen, die sie mit uns teilen.

Routen inkl. GPX-Daten, Infos zu Bikeschulen und vieles mehr finden Sie unter biosphaere.ch/biken

UNSERE SOMMERTIPPS

TOP 5 – SOMMER

Einzigartige Erinnerungen für den Tag in der Natur.



Neu

BIOSPHERE BIKE TOUR

Ob Mountainbike, E-Bike oder Gravel-Bike – die abwechslungsreiche Rundtour führt durch eindrucksvolle Landschaften, vorbei an Moorlandschaften, aussichtsreichen Höhenzügen und regionalen Genusssorten. Je nach Kondition kann die Tour in zwei oder drei Tagen absolviert werden und verbindet sportliche Aktivität mit Natur, Kulinarik und Erholung. Buchen Sie doch gleich das Pauschalangebot inklusive Gepäcktransport.

TOP OF BIOSPHERE

Frische Bergluft, atemberaubende Aussicht und grasende Steinböcke versüssen diesen Ausflug. Ob beim Sonnenaufgang, zum Zmittag, auf einer Nachmittagstour oder bei einer stimmungsvollen Sonnenuntergangsfahrt – auf dem Briener Rothorn eröffnet sich die Aussicht auf 693 Berggipfel und ein unvergessliches Bergerlebnis.

WANDERERLEBNIS MIT ALPIDYLLE

Erleben Sie bei einer 2-tägigen Wanderung die eindrucksvollen Landschaften des Entlebuch und übernachten Sie am Fusse der Schwändeliflue auf einer echten Entlebucher Alp.

SPEKTAKULÄRE KARSTFELSEN & MYSTISCHE HÖHLEN

Mit den Biosphärenguides wandern Sie über die bizarre Karstlandschaft Schratzenfluh mit den scharfen und spektakulären Karstfelsen. Anschliessend tauchen Sie, mit Stirnlampe ausgerüstet, in eine wunderschöne Tropfsteinhöhle ab.

GOLD SCHÜRFEN

Die Romooser Goldwäscher zeigen Ihnen die besten Plätze zum Goldwaschen in den wilden Chrächen des Napfgebietes, wo Sie das eine oder andere Glitzern entdecken werden.

TOP 5 – FAMILIEN

Sind die Kids glücklich, sind es auch die Eltern.

Neu

ERLEBNIS ENERGIE ENTLEBUCH

Ella, eine kleine Waldameise, macht jeden Tag Ausflüge auf dem Themenweg «Erlebnis Energie Entlebuch». Sie kennt sich mit dem Thema Energie bestens aus: Sie ist zwar nur so gross wie ein Reiskorn, aber bärenstark! Das clevere Energiebündel wächst jeden Tag über sich hinaus.

FORSCHER-EXPEDITION

Im Mooraculum in Sörenberg leben aussergewöhnliche Tiere, es gibt fleischfressende Pflanzen und bunte Orchideen säumen den Weg. Der Spielplatz und die Themenwege rund ums Moor sind perfekt für kleine neugierige Forscher und Abenteurer.

SAGENHAFTES GEZWITSCHER

Auf dem zweistündigen Abenteuerpfad in Marbach lernen Familien die Geschichte der drei Vögel Mar, Sol und Lou kennen. Dabei laden 19 Posten mit interaktiven Spielen zum Entdecken und Staunen ein.

PETRI-HEIL

Ein stiller Bergsee, klare Bergluft und die perfekte Kulisse für Ihr nächstes Angelabenteuer. Werfen Sie beim Bergjuwel Eisee die Angel aus und freuen Sie sich auf den Fang einer Regenbogenforelle. Das nötige Angel-Zubehör finden Sie in unmittelbarer Nähe im Berghaus Eisee.

MYSTISCHER MÄRCHENWEG

Auf dem Märchenweg Wurzilla in Heiligkreuz streifen Familien durch den Wald und lauschen den Abenteuern des gleichnamigen Wurzelkinds. Der Rundgang bietet tolle Spielmöglichkeiten. Zum Beispiel das überdimensionale Spinnennetz, eine riesige Schaukel aus Holz oder die kleine Hängebrücke mitten im Wald.



TOP 5 – GENUSS

Durchs Entlebuch schlemmen.

KULINARIKTOUREN

Gemütlich wandern Sie von Gang zu Gang durch die traumhaft schöne Moorlandschaft in Sörenberg oder sportlich von Gipfelbeiz zu Gipfelbeiz auf dem Briener Rothorn.

STERNEKÜCHE INMITTEN DER NATUR

Ob Gourmet-Menü, Werkstatt-Kost oder gar Selbstbedienung im Weitsicht-Treff, das Wiesner Mysterion bietet Platz für Wanderer, Goldwäscher und Gourmetgäste.

E-BIKE GENUSSTOUREN

Für Geniesser bieten die drei E-Bike-Touren alles, was das Herz begehrt: sportliche Betätigung, kulinarische Genüsse und neue Aktivitäten zum Ausprobieren.

So zum Beispiel auf der Tour «E-Bike & Golf Genusstour», wo nebst Biken und Geniessen auch Abschlüge auf der Driving-Range auf dem Programm stehen.

KULINARISCHE SCHATZSUCHE

Die E-Bike Schatzsuche Savurando führt Sie nach Entlebuch und lässt Sie durch das Lösen spannender Rätsel köstliche Spezialitäten und lokale Produzenten rund um die vielfältigen Entlebucher Kräuter entdecken.

#SCHRATTENGENUSS

Mit dem #schrattenzauber erleben Gäste in Marbach einen genussvollen Tag voller Entlebucher Charme – mit Apéro in der Gondel, regionalen Köstlichkeiten und spektakulärer Aussicht zum Verlieben.

TOP 4 – ACTION

Auspowern in der Biosphärennatur.

BIKETRAILS MARBACHEGG

Ob Flowtrail oder Jumpline – die Biketrails auf der Marbachegg lassen das Bikerherz höher schlagen. Spielerische Elemente wie Wellen, Kurven und Sprünge zaubern allen ein breites Grinsen ins Gesicht.

SKATERGIRLS & -BOYS

Ob mit Velos, Kickboards, Rollschuhen, Skateboards oder Lauf-rädern: Im Rollsportpark Schöpfheim können sich Kinder, Jugendliche und Erwachsene mit all ihren Rollsportgeräten austoben.

SKIFAHREN IM SOMMER

Richtig gelesen – Skifahren kann man im Entlebuch nicht nur im Winter. Auf Rollen fahren Sie auf der Marbachegg die Grasskipiste hinunter.

GRATWANDERUNG DE LUXE

Auf der Gratwanderung «Steinbock-Trek» in Sörenberg gibt es nicht nur fantastische Aussichten, sondern mit etwas Glück auch tierische Begegnungen mit Steinbock, Steinadler und Co.

TOP 5 – BEI SCHLECHTWETTER

Wenn sich die Natur mal wieder austobt – ab ins Trockene!

GEHEIMNISKRÄMEREI

Erfahren Sie im Entlebucherhaus in Schöpfheim Spannendes und viele Geheimnisse aus der Entlebucher Geschichte. Für Kinder bietet eine besondere Entdeckungsreise Spass.

ALLES KÄSE?!

Im interaktiven Käseerlebnis der Bergkäserei Marbach erfahren Sie, wie aus Milch Käse wird, warum die Marbacher Kühe und Büffel verwöhnt sind, woher der erste Büffelmozzarella der Schweiz stammt und vieles mehr.

WASSERPLAUSCH

Badespass mit Rutschbahn, Whirlpool, Schwimm- und Kinderbecken

wartet im Hallenbad Sörenberg auf Sie. Perfekt, um sich bei Sommergewitter und Wetterkapriolen zu beschäftigen.

GRAND-SLAMS IM ENTLERBUCH

Zu zweit oder zu viert, ein Schmetterball à la Roger Federer oder ein gemütlicher Schlagabtausch, ein kleines Turnier in der Tennishalle Escholzmatt macht allen Spass.

DAY SPA

Entspannung pur beim Day Spa im Hotel Rischli. Kombiangebot mit Frühstück, Benützung der Wellnessanlage und halbstündiger Rückenmassage – einfach herrlich!



NATURPARADIES SÖRENBERG



**Der Magic Pass ist
in Sörenberg gültig.**

Kinder fahren bis zu ihrem
8. Geburtstag in Sörenberg
kostenlos mit der Bahn.

ROSSWEID

Die Rossweid in Sörenberg ist der Treffpunkt für Familien und Naturliebhaber. Die farbenprächtigen Moore verzücken mit einer einzigartigen Flora und Fauna. Während die Naturfans die einzigartige Landschaft auf den zahlreichen Wanderwegen entdecken, amüsieren sich die kleinen Gäste im Moorwasserpark Mooraculum, bis die letzte Gondelbahn ins Tal aufbricht.



GONDELBAHN ROSSWEID Betriebszeiten

14. Mai bis 25. Oktober 2026.
Die Gondelbahn fährt täglich von
8.15 bis 17.15 Uhr.
soerenberg.ch/betriebszeiten



ERLEBNIS-RESTAURANT & BERGHOTEL ROSSWEID

Das Erlebnis-Restaurant Rossweid ist der ideale Ort für eine Stärkung zwischen den Spieleinheiten im Mooraculum, zum Brunchen oder für ein ausgedehntes Mittagessen. Im Berghotel geniessen Sie die Ruhe abseits vom Rummel und lauschen nachts dem Moor.
soerenberg.ch/rossweid

Tipp

Für unsere kleinen Gäste: Entdeckt die neue Spielecke von Söppi!

MERÄNGGE-PLAUSCH

Von Sörenberg führt ein traumhafter Wanderweg durch die sanften Moorlandschaften nach Kemmeriboden-Bad, wo eine süsse Überraschung auf Sie wartet. Das



BLS-Rundreiseticket inkludiert die Bergbahnfahrt, eine Merängge sowie die Rückfahrt mit dem ÖV.
biosphaere.ch/sommer-meraengge

GASTRONOMISCHE RUNDWANDERUNG

Auf der Rundwanderung Rossweid–Salwideli–Rischli–Sörenberg durch die faszinierende Moorlandschaft werden erlebnishungrige Gäste an verschiedenen Stationen mit je einem lokalen Gang gestärkt. Ticket inkl. Bergbahnfahrt, Apéro und 3-Gang-Menü vorgängig online reservieren und geniessen.
soerenberg.ch/gastronomische-rundwanderung

TROTTI-ERLEBNIS



Der Sommerspass für die ganze Familie. Auf den coolen Fat-Trottis und Bikeboards geht es die 4 Kilometer lange Strecke von der Rossweid bis ins Dorf Sörenberg hinunter.
soerenberg.ch/trotti

Tipp

Legen Sie bei der Alp Schlacht einen Stopp ein und decken Sie sich mit frischem Alpkäse ein.

ERLEBNISWELT MOORACULUM



Im Mooraculum befinden Sie sich inmitten einer Moorlandschaft von nationaler Bedeutung. Umgeben von bunten Orchideen und verträumten Farn- und Bergföhrenwäldern erhalten Sie hier eine geballte Ladung an wertvollem Wissen über die magische Moorlandschaft, natürlich auf spielerische Art und Weise vermittelt. Da kommt auch bei den kleinsten Familienmitgliedern keine Langweile auf!

Die Mooraculum-Erlebniswelt befindet sich direkt bei der Bergstation und wird mit der Gondelbahn Sörenberg–Rossweid erreicht. Täglich geöffnet während der Sommersaison der Bergbahnen Sörenberg.

mooraculum.ch

MOOR-ERLEBNISPIELPLATZ

Hier finden Familien alles, was das Herz begehrt: Teiche mit Wasserspielgeräten, Wasserschaukeln, Kletterabenteuer, Hängesesselwald, Picknickstellen und vieles mehr. Wissenschaftliche Themen werden kindgerecht mit Rätseln und spielerischen Experimentieraufträgen vermittelt. Direkt neben dem Spielplatz gibt es vier Grillstellen. Holzbündel sind an der Bergstation der Gondelbahn Rossweid erhältlich.

Tipp

Mit dem Söppli OL-Pass den Erlebnispielplatz erkunden.

SONNENTAUWEG

Der farbenprächtige 1,5 Kilometer lange, kinderwagentaugliche Rundweg verückt mit Schmetterlingen, Libellen und hübschen Orchideen. An 17 Erlebnisstationen erforscht die Familie Tierspuren und -laute, vergleicht Blumendüfte und schreitet sogar mit nackten Füßen über Sand und Moos. Unterwegs laden mehrere Hängesessel an den Bäumen zum gemütlichen Verweilen ein.

GROSSER MOORRUNDWEG

Die 4,5 Kilometer lange Familienexpedition führt ins geheimnisvolle

Moor, wo fleischfressende Pflanzen, bunte Orchideen, Moose und knorrige Bergföhren leben. An 17 interaktiven Erlebnisstationen werden die Geheimnisse und Naturwunder aufgespürt.

Für echte Abenteurer gibt es in der Forscherbox eine Expeditionsausrüstung mit Lupe, Kompass und Co., die dabei helfen, spannende Forschungsergebnisse zu sammeln.

Tipp

Mit der Forscherbox und dem Moorflüstererpass das Moor entdecken.



BRIENZER ROTHORN – TOP OF BIOSPHÄRE

Majestätisch thront das Briener Rothorn über dem Entlebuch und ist mit seinen 2350 m der höchste Berg im Kanton Luzern. Das imposante Bergmassiv gibt den Blick auf 693 Gipfel, den türkisblauen Brienersee und eben die UNESCO Biosphäre Entlebuch frei. Tauchen Sie ein in die faszinierende Erlebniswelt «Top of Biosphäre».

LUFTSEILBAHN BRIENZER ROTHORN **Betriebszeiten**

4. Juni – 1. November 2026,
täglich 8.30 bis 17.50 Uhr,
die Luftseilbahn fährt im
20-Minuten-Takt.

soerenberg.ch/betriebszeiten

Tipp
Unsere Lieblingsfarbe? Sonnen-
untergang! Im Oktober haben Sie
das Briener Rothorn etwas länger
für sich. Geniessen Sie die Abend-
stunden auf dem höchsten Luzerner
Berg und das Farbenspektakel von
Mutter Natur. Neu mit 3-Gänge-
Menü im Gipfel-Restaurant Rothorn.

GIPFEL-RESTAURANT ROTHORN

Das renovierte Selbstbedienungs-
restaurant überzeugt mit seinen
Panoramafenstern und der fantasti-
schen Aussicht. Auch auf der Gipfel-
terrasse werden Sie kulinarisch
verwöhnt. Bodenständig, urchig und
mit regionalen Produkten aus der
UNESCO Biosphäre Entlebuch.



TOP OF BIOSPHÄRE

Die Besucherattraktion «Top of
Biosphäre» bietet eine einzigartige
Erlebniswelt, die die UNESCO
Biosphäre Entlebuch in den Fokus
rückt. Sie verbindet die beeindruckende
Natur des höchsten Punktes
der Biosphäre mit den Themen
Nachhaltigkeit und Zukunft. Im
Biosphären Forum erwartet Sie ein
faszinierender Überraschungseffekt,
der zum Staunen einlädt.
soerenberg.ch/topofbiosphaere

LUZERN–INTERLAKEN

Der schönste Weg zwischen Luzern
und Interlaken führt definitiv über
das Briener Rothorn. Mit der
Luftseilbahn ab Sörenberg auf den
Berg gondeln, Aussicht geniessen
und mit der Dampfbahn nach Brienz
tuckern – ein tolles Erlebnis.

SONNENAUFANGSFAHRTEN

Ein unvergessliches Abenteuer –
die Sonnenaufgänge auf dem

Briener Rothorn! Jeden Sonntag
vom 5. Juli bis 27. September 2026
fährt die Luftseilbahn pünktlich
zum Sonnenaufgang auf
2350 m ü. M. Neu wird die
Morgenröte von den traditionellen
Alphornklängen begleitet.
Mit anschließendem Frühstück
im Gipfelrestaurant. Infos und
Durchführungsentscheid
soerenberg.ch/sonnenaufgangsfahrt

KULINARIKTOUR ROTHORN 3 GERICHTE – 3 KANTONE

Sie wandern von Gipfelbeiz zu
Gipfelbeiz und bewundern die
fantastische Berglandschaft auf dem
Briener Rothorn. Auf der Kulinarik-
tour für fortgeschrittene Wanderer
werden Sie von den Gastropartnern
mit je einem lokalen Gang gestärkt.
Ticket reservieren und Wanderruck-
sack packen.
soerenberg.ch/kulinariktour





WANDER-EXPRESS

Kürzen Sie Ihre Wanderung mit gemütlichen Bahnfahrten ab. Sei dies mit der Gondelbahn Rossweid, der Sesselbahn Eisee oder der Luftseilbahn Brienzer Rothorn. Buchen Sie Ihr Wander-/ Bahnticket einfach online und geniessen Sie die perfekte Mischung aus Aktivität und Erholung, während Ihre Füsse eine wohlverdiente Pause bekommen. shop.soerenberg.ch/tickets

FOTOTRAIL ROTHORN

Auf dem Bergwanderrundweg von der Bergstation Brienzer Rothorn zum Eisee und retour befinden sich sechs einzigartige, inszenierte Fotoposten mit je einem spannenden Thema rund um die Fotografie.

Nutzen Sie Ihre Kreativität für einzigartige Erinnerungsfotos. soerenberg.ch/fototrail

Tipp

Besorgen Sie sich das Fotokit mit Gadgets und tollen Tipps & Tricks zu den Posten.

STEINBOCK-TREK

Die Bergwanderung führt über einen Teil des weltbekannten Brienzergrates und bietet ein atemberaubendes Panorama – mit etwas Glück treffen Sie auf einige Steinböcke. Buchbar als Tageswanderung oder als 2-Tages-Wanderung inkl. Übernachtung. soerenberg.ch/steinbock-trek

EISEE

Etwas unterhalb des Brienzer Rothorns liegt der Eisee auf 1900 m ü. M. – ein wahres Paradies für Naturliebhaber und Ruhesuchende. Der See und das Berghaus sind bequem mit der Sesselbahn oder über zahlreiche Wanderwege erreichbar.

SESSELBAHN EISEE

Betriebszeiten

Samstag, 13. Juni –
Sonntag, 25. Oktober 2026.
Mo–Fr: 9.45 – 12.30 Uhr und
13.30 – 16.30 Uhr
Sa + So: 9.45 – 16.30 Uhr
Jeden Samstag und Sonntag
Zusatzfahrt um 8.45 Uhr.
In den Sommer- und Herbstferien
fährt die Sesselbahn durchgehend.
soerenberg.ch/betriebszeiten

BERGHAUS EISEE

Auf der Sonnenterrasse geniessen Sie ein feines Mittagessen und die Aussicht auf Arnihaaggen und Brienzer Rothorn. Als Übernachtungsgast können Sie hier inmitten der faszinierenden Bergwelt wunderbar abschalten und Ruhe tanken. soerenberg.ch/berghaus-eisee

FISCHEN

Der in allen Farben glitzernde Eisee ist für Fischer und Naturbegeisterte ein Paradies. Tagespatente sowie Kombiangebote mit Bergbahnen und Übernachtung sind erhältlich. Fischerpatent können Sie neu online buchen. Petri heil! soerenberg.ch/fischen



SÖRENBERG-FLÜHLI

WEITERE SOMMERAKTIVITÄTEN

FOXTRAIL

Der Foxtrail «Flora» in Sörenberg ist eine spannende Schnitzeljagd inmitten beeindruckender Natur. Auf der rund 2–3-stündigen Tour lösen die Teilnehmenden knifflige Rätsel, folgen versteckten Hinweisen und begeben sich auf die Suche nach einem verschwundenen Schatz. Die abwechslungsreiche Route verbindet Dorf-Charme und Bergabenteuer auf unterhaltsame Weise. soerenberg.ch/foxtrail



SOMMERRODELBAHN RISCHLI

Die Sommerrodelbahn mit insgesamt zwölf Kurven und einer Länge von 900 Metern schlängelt sich durch grüne Alpwiesen. Spass und ein Sommervergnügen für die ganze Familie. Beim Kiosk vor Ort erhalten Sie Glace und Getränke.

soerenberg.ch/sommerrodelbahn

3D-BOGENSCHIESSPARCOURS

Ideal für Naturliebhaber, die ein herausforderndes Abenteuer im Freien lieben. Auf einer ca. zweistündigen Tour entlang des idyllischen Rundparcours schießen Sie mit Pfeil und Bogen auf insgesamt 16 dreidimensionale Zielfiguren. go-in-soerenberg.ch



HÄNGEBRÜCKE & WASSERFALL CHESSILOCH

Die Hängebrücke Chessimätteli ist mit 65 Metern die längste Hängebrücke im Entlebuch und schwebt 45 Meter über der Chessiloch-Schlucht. Aber auch der Wasserfall am Ende der Schlucht fasziniert Klein und Gross.

soerenberg.ch/chessiloch

KNEIPPANLAGE SCHWANDALPWEIHER

Schuhe ausziehen, Hosenbeine hochkrepeln und ab geht es ins 6°C kalte Wasser. Nach der Wasserkur folgt der Barfussweg bis zur Ruhestation, bevor der duftende Kräutergarten den Abschluss bildet.

kneipperlebnis.ch



E-BIKE GENUSSTOUREN

Drei kulinarische E-Bike-Touren versprechen Genuss und sportliche Herausforderung. Im Package kann das E-Bike direkt mitgebucht werden. Die Touren «E-Bike & Schratzenfluh», «E-Bike & Golf» und «E-Bike & Älplermagronen» bieten unterschiedliche Schwierigkeitsgrade von leicht bis schwer.

soerenberg.ch/e-bike



GOLFPLATZ FLÜHLI

Ein Abschlag inmitten fantastischer Bergkulisse. Der 9-Loch-Golfplatz in Flühli ist definitiv einen Besuch wert. Das Übungsgelände ist öffentlich und umfasst eine Driving Range, das Putting Green sowie die Approach Area.

gcfs.ch

MINIGOLF SÖRENBERG

Direkt neben dem Hallenbad erstrahlt die Minigolfanlage mit 18 Spielplattformen nach einer umfassenden Renovation in neuem Glanz. Mal leicht, mal schwierig, immer wieder anders ist die Herausforderung, den kleinen Golfball mit möglichst wenigen Schlägen ins Loch zu kriegen.

soerenberg.ch/minigolf

JOEL-WICKI-WEG

Ein Themenweg zu Ehren des Sörenberger Schwingerkönigs Joel Wicki. Erleben Sie den beliebten Schwingsport auf spielerische Art und Weise im Gebiet Laui auf der Sonnenseite von Sörenberg.

soerenberg.ch/schwingerweg

SONNENTERRASSE MARBACHEGG



Der Magic Pass ist
in Marbach gültig.

MARBACHEGG

Klein aber fein – unkompliziert und familienfreundlich – das ist die perfekte Beschreibung für die Marbachegg. Auf dem Sonnenplateau erwartet Sie eine besondere Aussicht: Schibegütsch und Hohgant bilden den Horizont, dazwischen öffnet sich der Blick zu Schreckhorn, Finsteraarhorn und Eiger.



GONDELBAHN MARBACHEGG Betriebszeiten

Hauptsaison: 30. Mai bis 18. Oktober 2026 mit täglichem Betrieb von 8.30 bis 17.30 Uhr (Sonntag ab 8.00 Uhr)
Nachsaison: Bei schönem Wetter vom 19. bis 31. Oktober 2026 täglicher Betrieb. Im November bei schönem Wetter an den Wochenenden.
marbachegg.ch

MARBACHEGG CARTS



Spass und Action garantiert! Mit den dreirädrigen Carts fahren Sie auf einer Holzpiste über die Alpweiden der Marbachegg. Die atemberaubende Aussicht können Sie dann auf dem Schlepplift so richtig geniessen. Dieser bringt Sie bequem und sicher zurück.

BERGGASTHAUS MARBACHEGG



Geniessen Sie auf der Sonnenterrasse das atemberaubende Panorama. Im gemütlichen Restaurant geniessen Sie feine, lokale und preiswerte Speisen für Biker, Wanderer und die ganze Familie. Frische Luft, Ruhe und Erholung erhalten Sie auch als Übernachtungsgast in den gemütlichen Einzel-, Doppel- und Vierbettzimmern im Berggasthaus auf 1500 m ü. M.





GLEITSCHIRNFLIEGEN & DELTASEGELN

Marbach ist ein Flug-Eldorado für Gleitschirm- sowie für Deltapiloten. Der Startplatz befindet sich in unmittelbarer Nähe der Bergstation der Gondelbahn. Geniessen Sie die Bergwelt aus der Sicht der bei uns heimischen Steinadler bei einem Passagierflug.

gleitschirmfliegen.ch

CLIENTIS FLOWTRAIL MARBACHEGG

Der Clientis Flowtrail Marbachegg führt auf der 4 Kilometer langen abwechslungsreichen Strecke von der Marbachegg nach Marbach.

Der Trail ist mit vielen spielerischen Elementen versehen. Schwierige Passagen sind signalisiert und können umfahren werden.

CKW JUMPTRAIL MARBACHEGG

Spektakuläre Sprünge für geübte Biker. Die 1 Kilometer lange Jumpline richtet sich vor allem an fortgeschrittene Fahrer und schlängelt sich auf der Sonnenseite der Marbachegg von der Bergstation über das Schafport hinunter zum Schlepplift. Alle Jumps sind Tables und rollbar, um die Airtime optimal einzuteilen. Zusätzlich gibt es optionale Absprünge oder Transfers für Könner.

Tipp

Bei schönem Wetter ist bis anfangs September am Donnerstagabend jeweils länger geöffnet.



NATUR BIKE PARK MARBACH

Der neue Bikepark mit abwechslungsreichen Trails, Sprüngen und Technik-Features für jedes Level entsteht direkt neben der Bergkäserei Marbach. Geplante Eröffnung ist im Sommer 2026. naturbikepark.ch



GRASSKIFAHREN

Skifahren kann man auf der Marbachegg auch im Sommer. Beim Grasskifahren ist vieles gleich und

doch so anders als beim winterlichen Original. Statt auf schmalen Rennlatten fahren Sie auf Rollen den Hang hinunter. Bremsen ist nicht möglich, da braucht es schon die richtige Technik. Aber keine Angst, die erfahrenen Guides vom Grassclub Escholzmatt zeigen, wie es geht.

BRETZELI FOTO-OL

Mit der OL-Karte ausgerüstet erkunden Sie mit der ganzen Familie die Marbachegg. Der Bretzeli Foto-OL führt zum Seeli und durch lauschige Wälder; entlang dem Weg gibt es zwei schöne Grillstellen. Wer alle zehn Posten gefunden und die OL-Karte korrekt abgeknipst hat, erhält bei der Berg- oder Talstation eine kleine Überraschung.

ZMÖRGELE & BRUNCHEN

Ob sonntags beim Älplerzmmorge oder unter der Woche beim Bergzmmorge: Starten Sie den Wander- oder Biketag mit einem ausgiebigen Frühstück im gemütlichen Berggasthaus mit der grossen Sonnenterrasse auf der Marbachegg.



ESCHOLZMATT-MARBACH

WEITERE SOMMERAKTIVITÄTEN

#SCHRATTENGENUSS

Der Genussausflug startet mit einem besonderen Apéro in der Gondelbahn, begeistert mit grandioser Aussicht auf der Marbachegg und klingt mit einem Käseibesuch sowie einem regionalen Mittagessen samt Dessert aus.

Ausstellung, inkl. Apéro und Fichtenschössling-Likör. Spannende Einblicke in Mondbahnen und Himmelsphänomene, ein Blick durchs Teleskop sowie ein feines Dessert mit originalem Entlebucher Kaffee auf der Marbachegg runden diesen genussvollen Abend zu einem einzigartigen Erlebnis ab.

MIT ROSS & WAGE ZUR MERÄNGGE

Ein romantischer Ausflug an der frischen Bergluft. Eine spektakuläre Landschaft, einheimische Kulinarik und zum Abschluss eine Kutschenfahrt durchs Meränggeland in den Kemmeriboden warten auf Sie.

TENNISPLATZ & -HALLE

In der Tennishalle in Escholzmatt stehen zwei Plätze mit gelenkschonendem Belag zur Verfügung. Zu zweit oder zu viert, ein kleines Turnier macht allen Spass. Im Dorf Marbach gibt es zwei Sandplätze im Freien.


BERGKÄSEREI MARBACH

Tauchen Sie ein in die Welt der Milchverarbeitung. Das interaktive Käseerlebnis vermittelt spannende Fakten zu Milch und Käse und wird in Form einer faszinierenden Geschichte erzählt.

[kaeserei-marbach.ch](https://www.kaeserei-marbach.ch)

OUTDOOR-FONDUEGENUSS

Ausgerüstet mit dem vorbereiteten Rucksack entdecken Sie zu Fuss Marbach oder die Marbachegg und

 geniessen ein sagenhaftes Fondue und ein Glas Weisswein.

[kaeserei-marbach.ch](https://www.kaeserei-marbach.ch)

LOURDES GROTTÉ MARBACH

Die Grotte ist ein viel besuchter und sehr geschätzter Kraftort, wo Sie während der ganzen Woche Ruhe und Erholung finden. Ein leichter Spaziergang an 14 Kreuzwegstationen entlang führt Sie in ca. 15 Minuten von der Kirche zur Grotte.

ABENTEUERPFAD MARBACH

Erleben Sie auf dem zweistündigen Abenteuerpfad die Geschichte der drei Vögel Mar, Sol und Lou. 19 Posten mit interaktiven Spielen laden zum Entdecken und Staunen ein. Der Rätselspass startet bei der Bergkäserei Marbach, wo auch die Abenteuerausüstung erhältlich ist.

[kaeserei-marbach.ch](https://www.kaeserei-marbach.ch)

ESELTREKKING WIGGEN

Esel sind einfühlsam, kuschelig, klug und verfressen – und sie lieben Gesellschaft! Die perfekten Begleiter also für einen Spaziergang. Bio-Bäuerin Erica erzählt dabei «hie und da» Spannendes über Naturenergien.

[wiggengut.ch](https://www.wiggengut.ch)

KRÄUTERGARTEN ESCHOLZMATT

120 Arten von Kräutern und Wildpflanzen mit insgesamt über 700 Pflanzen sind in dem mit Treppen und Wegen gestalteten Garten zu finden, allesamt beschriftet. Der Garten ist öffentlich zugänglich. Auf einer Gartenführung erfahren Sie viel Spannendes über die heimischen Kräuter und Pflanzen.



BERGZAUBER IN MARBACH

Aufstehen bitte! Der Tag beginnt im einmaligen Ambiente des Bistros der Bergkäserei Marbach mit einem liebevoll zubereiteten Chäsi-Brunch. Nach einem Spaziergang zur Lourdes Grotte wartet im Liäblingsstück Kaffee, Kuchen und ein Bummel durch das charmante Einkaufsparadies.



SOMMERLICHER MONDGENUSS

Beim Sommerlichen Mondgenuss entdecken Sie die faszinierende Welt von Mondholz in der MondArt-



VERBORGENE SOMMER- PARADIESE

HASLE / HEILIGKREUZ

Entschleunigen & Kraft tanken.

Hasle besticht mit seiner Vielzahl an Wandermöglichkeiten: Schimbrig, First, oder Höhenweg Entlebuch–Emmental, um ein paar wenige zu nennen. Der Kurort Heiligkreuz ist aber das eigentliche touristische Juwel. Hier finden Pilger ihre Ruhe in der bekannten Wallfahrtskirche oder auf dem Seelensteg, einem 500 Meter langen Steg durch den mystischen Entlebucher «Urwald». Auf dem angrenzenden Barfusspfad nehmen die Füsse ganz Unterschiedliches wahr: spitze Tannennadeln, weiches Moos, feuchtwarmen Schlamm. Zum Abschluss steigt man ins kühle Nass der Biberen und erspürt die Energie des Wassers. Aber auch Familien sind auf dem Wurzilla Märchenweg gut aufge-

hoben. Gemeinsam geht es auf die Suche nach dem Drachen, der als Symbol für die in der Natur stark spürbaren Heilkräfte steht.

hasle-heiligkreuz.ch



SCHÜPFHEIM

Familienpass im Zentrum der Biosphäre.

Im Hauptort des Entlebuchs laufen im Biosphärenzentrum die Fäden dieses beispielhaften Entwicklungs- und Naturschutzmodells zusammen. Die weitläufige Badi bietet Abkühlung nach einer Wanderung auf die Farnere, die Schafmatt oder auf dem Höhenweg zwischen Obstaldenegg und Schüpferegg – wo eine Swingthe-World-Schaukel wartet. Besonders beliebt bei Familien ist der Emmenuferweg mit seinen vielen Bademöglichkeiten und Spielplätzen.

Der Rollsportpark, gut erreichbar in der Nähe des Bahnhofs, begeistert mit verschiedenen Pumptracks und einer Bowl. Eine kulturelle Perle bietet das historische Museum Entlebucherhaus mit seiner heimatkundlichen Sammlung und besonderen Kulturveranstaltungen. Eine Begegnung mit Ausserirdischen bietet die Sternwarte Oberberg. Sie ist einmal im Monat für einen öffentlichen Sternguckerabend geöffnet.

schuepfheim-tourismus.ch





ENTLEBUCH

Energievolle Erlebnisse für Gross und Klein.



Neu

Seit 2017 ist die Gemeinde Trägerin des European-Energy-Gold-Awards. Grosse Windräder prägen die Anhöhen der energiegeladenen Gemeinde. Der einzigartige Themenweg «Erlebnis Energie Entlebuch» ist informativ, interaktiv und inspirierend. Die Kleinen werden von Walsameise Ella auf dem Pfad begleitet. Das clevere Energiebündel animiert Energie interaktiv zu erleben: während spannenden Experimenten oder auf dem actionreichen Energiespielplatz Farbschachen.

Auf der E-Bike Schnitzeljagd Savurando begibt man sich auf die

Spuren der Entlebucher Kräuter und wird mit Genusschätzen belohnt.

Im Gebiet Finsterwald/Gfellen bieten erholsame Wanderwege Möglichkeiten, um Energie zu tanken. Für ambitioniertere Touren bietet sich die Risete an, um eine lange Tour entlang der Pilatuskette zu starten. Das PostAuto erschliesst zudem das Naturparadies Glaubenberg, um bequem zum Ausgangspunkt für ausgedehnte Wandertouren Richtung Fürstei oder im mystischen Moor zu reisen. tourismus-entlebuch.ch

ROMOOS

Im Land der Bärmandli und Zyberli.



In den Wäldern der Napfgemeinde hat sich das einzigartige, uralte Handwerk der Holzköhlerei erhalten. Auf dem Köhlerweg erfahren Sie nicht nur die tiefe Verwurzelung, mit etwas Glück sehen Sie auch einen rauchenden Kohlenmeiler und Sie können das Handwerk mit eigenen Augen erleben. Auf der Suche nach den geheimnisvollen Bärmandli entdecken Kinder und Eltern die Abenteuerwelt Zyberliland. Immer wieder machen sie mit kleinen roten Füsschen auf sich aufmerksam und führen die Abenteurer zu den sechs verschiedenen Spielwelten wie das Baumlabyrinth,

die 30 Meter lange Zyberlibahn oder die Talherrenburg.

Schatzsucher kommen beim Goldwaschen auf ihre Kosten. Angeleitet von erfahrenen Goldwäschern führen Sie den einen oder anderen Goldflitter ans Tageslicht. Sie werden strahlen – nicht vor Reichtum, aber vor Glück. Noch etwas tiefer im wilden Napfgebiet versteckt, wartet auf Bramboden die Sterneküche von Stefan Wiesner. Im Wiesner Mysterion treffen sich Gourmets wie auch Wanderer, die nach einer Tour auf den Napf eine Stärkung brauchen.

romoos.ch/tourismus



EXKURSIONEN & KURSE

ÖFFENTLICHE EXKURSIONEN 2026



Die Exkursionssaison der UNESCO Biosphäre Entlebuch hat wieder viel zu bieten! Lernen Sie, welche Geschichten alte Bauten in Finsterwald zu erzählen wissen, wie es in den Tiefen der bedeutsamen Schratzenfluh aussieht oder welche Wirkungen lokale Kräuterpflanzen haben. Lassen Sie sich von der Begeisterung unserer Guides anstecken und tauchen Sie in diverse Themen rund um die Natur- und Kulturlandschaft des Entlebuchs ein. Wir freuen uns auf Ihre Teilnahme!

Detaillierte Informationen zu den Exkursionen finden Sie via QR-Code oder unter biosphaere.ch/exkursionen

Alle Exkursionsangebote sind auf Anfrage auch für Gruppen an individuellen Daten möglich.

JUNI

NEU	Sa 6.	Von Waldameisen und Wildkräutern	Entlebuch
	So 7.	König der Lüfte	● Sörenberg
	Mi 17.	Mit dem Forscher im Moor	Finsterwald
	Sa 27.	Biosphären Wandernacht	Sörenberg

JULI

NEU	Fr 3.	Sagenhaftes aus Escholzmatt	Escholzmatt
NEU	Sa 4.	Von Waldameisen und Wildkräutern	Entlebuch
	Sa 4.	Fledermausexkursion	Finsterwald
	So 5.	König der Lüfte	Sörenberg
FAMILIEN	Mi 8.	Mein Malkasten aus Naturfarben	● Sörenberg
	Mo/Di 13./14.	Wandererlebnis mit Alpidylle	Finsterwald
	Mi 15.	Unser Wald im Klima-Wandel	Hasle
	Fr 17.	Wildtiere im Morgengrauen	Sörenberg
	Sa 18.	Karst & Höhlen	Sörenberg
	Sa/So 18./19.	Jugend auf dem Gipfel	Sörenberg
FAMILIEN	Mi 22.	Mein Malkasten aus Naturfarben	Sörenberg
	Mi 22.	Karst & Höhlen	Sörenberg
NEU	Fr 24.	Sagenhaftes aus Escholzmatt	Escholzmatt
	Sa 25.	Karst & Höhlen	Sörenberg
	So 26.	Heldin Waldameise	Entlebuch
FAMILIEN	Mi 29.	Mein Malkasten aus Naturfarben	Sörenberg
	Mi 29.	Karst & Höhlen	Sörenberg

AUGUST

	So 2.	König der Lüfte	● Sörenberg
	Fr 7.	Karst & Höhlen	Sörenberg
	Sa 8.	Entlebucher Alpgeschichten	Finsterwald NEU
	So 9.	König der Lüfte	● Sörenberg
	Sa 15.	Wildtiere im Morgengrauen	Sörenberg
	Sa 22.	Entlebucher Alpgeschichten	Finsterwald NEU

SEPTEMBER

	So 6.	König der Lüfte	● Sörenberg
	Sa 19.	«Packsch ou mit ah?» – Natureinsatz	Hasle JUBILÄUM
	So 20.	Hirschbrunft	● Sörenberg
	Mi 23.	Hirschbrunft	● Sörenberg
	Fr 25.	Hirschbrunft	● Sörenberg
	Sa 26.	Karst & Höhlen	Sörenberg
	Mo 28.	Hirschbrunft	● Sörenberg
	Mi 30.	Hirschbrunft	● Sörenberg

OKTOBER

	Sa 3.	Karst & Höhlen	Sörenberg
	Sa/So 3./4.	EuroBirdwatch	Finsterwald
	Sa 10.	Karst & Höhlen	Sörenberg

● barrierefrei



Neu

Sagenhaftes aus Escholzmatt

(Abendexkursion)

Alten Geschichten lauschen, welche sich die Vorfahren bei Kerzenschein erzählt haben – auf einem Streifzug durch die «Höger und Chrache» von Escholzmatt tauchen Sie in sagenhafte Geschichten ein.

Daten Freitag, 3. Juli, und

Freitag, 24. Juli 2026

biosphaere.ch/sagen

Unser Wald im Klima-Wandel

Auch unsere Wälder bleiben vom Klimawandel nicht verschont.

Durch verschiedene Klimazonen folgen wir seinen Spuren und erfahren, wie er Holzproduktion und Waldbiodiversität verändert.

Datum Mittwoch, 15. Juli 2026

biosphaere.ch/wald



Heldin Waldameise

Entdecken Sie die unermüdlichen Heldinnen des Waldes! Die winzigen Baumeisterinnen fressen Schädlinge, verbreiten Samen und sorgen für gesunde, lebendige Böden.

Datum Sonntag, 26. Juli 2026

biosphaere.ch/ameise

Biosphären Wandernacht

(Nachtexkursion)

Sie wandern in die Nacht, während andere sich zu Hause aufhalten:

Unterwegs in den Kernzonen der Biosphäre streifen Sie entlang von Moor- und Karstgebieten.

Datum Samstag, 27. Juni 2026

biosphaere.ch/wandernacht

Jugend auf dem Gipfel

Gemeinsam mit anderen Jugendlichen geht's mit den Biosphärenführern ins Erlebniswochenende in der Schratzenfluh. Der internationale Anlass «Jugend auf dem Gipfel» findet dieses Mal unter dem Thema «Ein Berg – viele Ökosysteme» statt und ist kostenlos.

Datum Samstag/Sonntag,

18./19. Juli 2026

biosphaere.ch/jugend

Mit dem Forscher im Moor

Die Biosphäre betreibt Forschung zu vielen Themen, auch zum Moor.

Was tun Forscher dort? Welche Themen werden wie erforscht und was kommt dabei raus? Finden Sie es heraus.

Datum Mittwoch, 17. Juni 2026

biosphaere.ch/forscher

Karst & Höhlen

Das strahlend weisse Karrenfeld der Schratzenfluh sticht direkt ins Auge.



Gehen Sie mit einem Guide auf Erkundungstour und steigen Sie hinab in deren faszinierende Unterwelt.

Daten Samstag, 18. Juli, Mittwoch, 22. Juli, Samstag, 25. Juli, Mittwoch, 29. Juli, Freitag, 7. August, Samstag, 26. September, Samstag, 3. Oktober, und Samstag, 10. Oktober 2026

biosphaere.ch/karst



Wildtiere im Morgengrauen

(Morgenexkursion)

Im eidgenössischen Jagdbanngbiet Tannhorn finden Wildtiere einen geschützten Rückzugsort. Sie begeben sich im Morgengrauen auf Pirsch und beobachten die Tiere in den Geröllhalden des Brienergrats.

Daten Freitag, 17. Juli, und Samstag, 15. August 2026
biosphaere.ch/wild



Hirschbrunft

Mit Experten begeben Sie sich auf Hirsch-Pirsch. Mit einer Prise Glück beobachten Sie die eindrücklichen Tiere während der Brunft und lauschen ihrem unverkennbaren Röhren.

Daten Sonntag, 20. September, Mittwoch, 23. September, Freitag, 25. September und Montag, 28. September 2026
biosphaere.ch/hirschbrunft



König der Lüfte

Majestätisch gleitet der König der Lüfte über die weiten Landschaften der Biosphäre, nistet in den Fels-

wänden der Schratzenfluh und jagt blitzschnell seine Beute.

Daten Sonntag, 7. Juni, Sonntag, 5. Juli, Sonntag, 2. August, Sonntag, 9. August, und Sonntag, 6. September 2026
biosphaere.ch/adler

Entlebucher Alpgeschichten

Entdecken Sie Alphütten, Käsespeicher, Brücken oder einzigartige Naturphänomene im Gebiet Finsterwald und lernen Sie mehr über die Geschichten dieser speziellen Gebäude, Plätze und Menschen.

Daten Samstag, 8. August, und Samstag, 22. August 2026
biosphaere.ch/alpgeschichten

Neu

Neu

Von Waldameisen und Wildkräutern

Entdecken Sie die unermüdlichen Heldinnen des Waldes und deren Einsatz für unser Ökosystem. Lernen Sie zudem, welche Wildkräuter die Tiere umgeben und wie wir uns diese zu Nutze machen können.

Daten Samstag, 6. Juni, und Samstag, 4. Juli 2026
biosphaere.ch/ameise

EuroBirdwatch

Zu Zehntausenden fliegen die Zugvögel im Herbst ins südliche Winterquartier am Mittelmeer oder in Afrika. Dabei queren sie auch das Moor Mettilmoos, welches



spektakuläre Aussichten bietet.

Datum Samstag/Sonntag, 3./4. Oktober 2026
biosphaere.ch/birdwatch

Fledermausexkursion

Auf einem nächtlichen Spaziergang erfahren Sie Interessantes und Spannendes über die nächtlichen Flugakrobaten. Mittels speziellen Geräten werden ihre Ortungslaute hörbar gemacht.

Datum Samstag, 4. Juli 2026
biosphaere.ch/fledermaus

Neu

Wandererlebnis mit Alpidylle

Tauchen Sie bei einer 2-tägigen Wanderung in die eindrucksvollen Landschaften des Entlebuch ein und übernachten Sie am Fusse der Schwändeliflue auf einer echten Entlebucher Alp.

Datum Montag/Dienstag, 13./14. Juli 2026

biosphaere.ch/alpidylle

Mein Malkasten aus Naturfarben

Viele Pflanzen um uns enthalten Farbstoffe. Diese werden gesammelt, sortiert und verarbeitet, teilweise auf dem Feuer. Die gewonnenen Pflanzensäfte werden anschliessend zum Malkasten aus Naturfarben.

Daten Mittwoch, 8. Juli, Mittwoch, 22. Juli, und Mittwoch, 29. Juli 2026

biosphaere.ch/naturfarben

Jubiläumsaktivität «Packsch ou mit ah»

Bei einem Einsatz in der UNESCO Biosphäre Entlebuch leisten Sie einen sichtbaren Beitrag zum Schutz und zur Pflege der wertvollen und vielfältigen Natur- und Kulturlandschaft des Entlebuch. Der Einsatz findet auf dem Hof Vorder Grund in Hasle statt und wird mit einem Znüni und einem Mittagessen vom Landwirt verdankt.

Datum Samstag, 19. September 2026

biosphaere.ch/packschoumitah



ÖFFENTLICHE KURSE 2026



Über 30 Kurse sind es wiederum, in welchen unsere engagierten Guides Ihnen Einblick in ihr Handwerk, in ihre Naturküche oder in ihr Musikgärtli geben und Sie mitwirken lassen: Sie verarbeiten Pflanzenessenzen zu Salben, lernen, wie man unsere imposanten Naturlandschaften mit dem Smartphone in Szene setzt oder üben sich Naturtönen mit dem Alphorn oder Ihrer eigenen Stimme. Wir freuen uns auf Ihre Teilnahme!

Detaillierte Informationen zu den Kursen finden Sie via QR-Code oder unter biosphaere.ch/kurse

Alle Kursangebote sind auf Anfrage auch für Gruppen an individuellen Daten möglich.

JUNI

Fr	5. Wildkräuterküche	Escholzmatt
NEU	Mo 15. Urban Sketching – Skizzieren	Hasle
Fr	19. Salben herstellen	Escholzmatt
Sa	27. Smartphone-Fotografie (Karst)	Sörenberg

JULI

Fr	3. Jodeln (Schnupperkurs)	Heiligkreuz
Fr–So	3.–5. Jodeln (Einsteigerkurs)	Heiligkreuz
Sa	11. Kräuter haltbar machen	Marbach
NEU	Mi 15. Urban Sketching – Skizzieren	Flühli
Mi–Sa	15.–18. Holzkohle herstellen	Bramboden

AUGUST

NEU	Sa/So 8./9. Aquarellieren	Sörenberg
Mo–Fr	10.–14. Schreinern (Wochenkurs)	Schüpfheim
Mi/Do	12./13. Pilze sammeln und verarbeiten	Escholzmatt
NEU	Sa 15. Urban Sketching – Skizzieren	Doppleschwand
Mi/Do	19./20. Pilze sammeln und verarbeiten	Escholzmatt
Sa	22. Kräuter haltbar machen	Marbach
Sa/So	22./23. Pilze sammeln und verarbeiten	Escholzmatt

SEPTEMBER

Di	15. Urban Sketching – Skizzieren	Romoos	NEU
Sa	19. Smartphone-Fotografie (Moor)	Sörenberg	
Fr–So	25.–27. Alphorn (Fortgeschrittene)	Sörenberg	

OKTOBER

Do–So	1.–4. Holzbildhauen	Schüpfheim	
Do	15. Urban Sketching – Skizzieren	Schüpfheim	NEU
Fr	16. Salben herstellen	Escholzmatt	

NOVEMBER

Fr	6. Fermentieren – Lebens-Mittel für die Gesundheit	Schüpfheim
Fr	13. Natürliche Heilkunst	Escholzmatt

● barrierefrei



FEINES & WOHLTUENDES

Wildkräuterküche

Köstliche Zutaten wachsen direkt vor unserer Haustür! Entdecken Sie mit einer Kräuterkennerin die Vielfalt der Wildkräuter in der Biosphäre und zaubern Sie daraus schmackhafte Gerichte.

Datum Freitag, 5. Juni 2026
biosphaere.ch/wildkraeuterkuoeche

Salben herstellen

Sie verarbeiten Pflanzenessenzen zu Salben, Cremes und Gels und produzieren Schritt für Schritt Ihre eigenen Produkte – aus biologischen Zutaten, frei von Parabenen und künstlichen Zusatzstoffen.

Daten Freitag, 19. Juni, und Freitag, 16. Oktober 2026
biosphaere.ch/salben

Kräuter haltbar machen

Wie man Essbares aus dem Garten und vom Balkon in Öl und Salz

haltbar macht, das zeigt Ihnen Josefine. Sie streifen durch den Kräuter- und Blumengarten, bevor Sie selber pflücken und verarbeiten.

Daten Samstag, 11. Juli, und Samstag, 22. August 2026
biosphaere.ch/kraeuter

Fermentieren

Die Gärten der Biosphäre geben vieles her, das schon unsere Vorfahren durch Fermentieren konservierten. Dadurch entstehen gesunde Köstlichkeiten, die Sie selber zubereiten und mit nach Hause nehmen.

Datum Freitag, 6. November 2026
biosphaere.ch/fermentieren

Pilze sammeln und verarbeiten

Mit dem Experten streifen Sie durch die vielfältige Entlebucher Pilzwelt. Die geniessbaren Blätter-, Röhren- und Stoppelpilze verarbeiten Sie zu einem feinen Menü und einer Konserve zum Heimnehmen.

Daten Mittwoch/Donnerstag, 12./13. August, Mittwoch/Donnerstag, 19./20. August, und Samstag/Sonntag, 22./23. August 2026
biosphaere.ch/pilze

Natürliche Heilkunst

Entdecken Sie die wohltuende Kraft von Wickeln und Kompressen für Ihr Wohlbefinden! Sie erlernen einfache Techniken aus heimischen Wildpflanzen.

Daten Freitag, 13. November 2026
biosphaere.ch/heilkunst

HÖLZIGES & HANDGEMACHTES

Holzkohle herstellen

Von der Köhlerin lernen Sie, wie ein Kohlemeiler aufgebaut wird und betreuen ihn bis zum Abpacken der Grillkohle. Am Ende kehren Sie mit der eigens hergestellten Kohle und tollen Erinnerungen zurück.

Datum Mittwoch – Samstag, 15. – 18. Juli 2026
biosphaere.ch/holzkohle



Schreinern

Unter Anleitung des Naturholzschreiners begeben Sie sich «auf den Holzweg»: Sie erlernen die Holzbearbeitung mit Handwerkzeugen und Kleinmaschinen und fertigen Ihr Wunschobjekt aus Neu- oder Altholz.

Daten Montag – Freitag, 10. – 14. August 2026
biosphaere.ch/schreinern

Holzbildhauen

Angeleitet von der Holzbildhauerin lassen Sie Schlag für Schlag Ihr eigenes Kunstwerk entstehen. Ob Holzschale oder Tier – sicher ist nur, dass es zum Unikat wird, das Ihre Handschrift trägt.

Datum Donnerstag – Sonntag, 1. – 4. Oktober 2026
biosphaere.ch/holzbildhauen

KUNST & NATUR

Neu

Urban Sketching

Plätschernde Dorfbrunnen, sorgfältig geschindelte Fassaden und Menschen, die einen Schwatz halten – Sie fangen das Leben und die Architektur unserer Dörfer ein und halten sie zeichnerisch fest.

Daten Montag, 15. Juni (Hasle), Mittwoch, 15. Juli (Flühli), Samstag, 15. August (Doppleschwand), Dienstag, 15. September (Romoos), und Donnerstag, 15. Oktober (Schüpfheim)
biosphaere.ch/skizzieren

Landschaftsfotografie mit dem Smartphone

Die Kerngebiete der Biosphäre sind es wert, sichtbar gemacht zu

werden: Mit einem Fotografen halten Sie imposante Landschaften fest und verwandeln deren Charakteristik in ausdrucksstarke Bilder.

Daten Samstag, 27. Juni (Schrattenfluh) und Samstag, 19. September 2026 (Moor)
biosphaere.ch/fotografie

Aquarellieren

Nature-Sketching-Kurs draussen – Sie erlernen und üben Skizzier- und Aquarelltechniken, mit denen Sie die abwechslungsreiche Moor- und Berglandschaft Sörenbergs ins Bild setzen.

Datum Samstag/Sonntag, 8./9. August 2026
biosphaere.ch/aquarellieren

Neu



MUSIK & TRADITION

Jodeln

In der Natur erlernen Sie das Jodeln. Als einstiger Hirtenklang und heutiges immaterielles Kulturerbe der UNESCO verschmelzen die Töne zu Ihrem eigenen Jodelruf.

Daten Freitag, 3. Juli (Schnupperkurs) und Freitag–Sonntag, 3.–5. Juli 2026 (Einsteigerkurs)
biosphaere.ch/jodeln

Alphorn

Was früher Werkzeug zum Herbeirufen der Kühe war, dient heute dem Ausdruck von Freude und Gemeinschaft. Angeleitet von Experten erlernen oder festigen Sie das Alphornspiel. Man munkelt, sogar dem Brienzer Rothorn würde es kalt über den Rücken laufen!

Daten Freitag–Sonntag, 25.–27. September 2026
biosphaere.ch/alphorn





UNTERKÜNFTE & RESTAURANTS

IHRE FERIEEN PLANEN



UNTERKÜNFTE

Nur keine Hektik – verlängern Sie Ihren Tagesausflug und bleiben Sie ein paar Nächte. Nebst gemütlichem Hotelbett und grosszügigen Ferienwohnungen gibt es in der Biosphäre Entlebuch ein paar aussergewöhnliche Unterkünfte und ganz besondere Bijous wie Schlafen im Silo-Hotel, im alten Spycher oder sogar im Sternenhimmelbett auf knapp 1500 m ü. M.

biosphaere.ch/unterkuenfte

GÄSTEKARTE & FERIENPASS

Übernachtungsgäste im Entlebuch profitieren von zahlreichen Ermässigungen für Bergbahnen, Museen und Ausflüge in der ganzen Region Luzern-Vierwaldstättersee.

biosphaere.ch/uebernachtungsgaeste

SÖRENBERG-CARD

Als Ferienwohnungs- oder Hotelgast eines Partnerbetriebes in Sörenberg geniessen Sie im Sommer die freie Benützung der Transportanlagen der Bergbahnen Sörenberg.

biosphaere.ch/uebernachtungsgaeste

Tipp

Geniessen Sie echte Entlebucher Gastfreundschaft bei den B&B-Partnern. Zum Frühstück werden Sie mit regionalen Produkten verwöhnt und mit Ausflugs-Insidertipps versorgt.

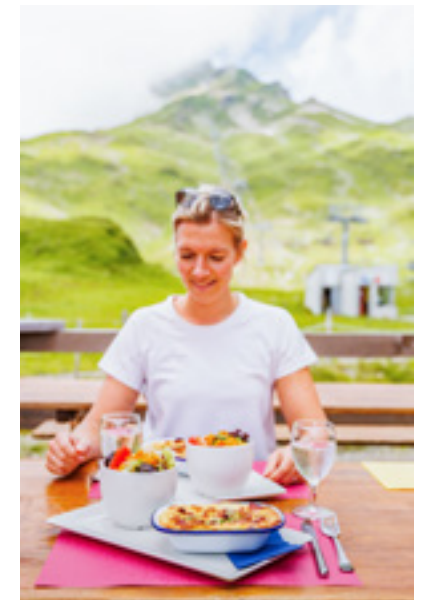
RESTAURANTS

Ein währschaftes Zmittag im Gipfelrestaurant nach einer schweisstreibenden Wanderung oder Sterneküche inmitten der Natur – im Entlebuch haben Sie unzählige Möglichkeiten für genussvolle Glücksmomente.

biosphaere.ch/gastronomie

Tipp

Die Gastro-Partner der UNESCO Biosphäre Entlebuch verwenden ein Maximum an Rohstoffen aus dem Entlebuch in ihrer Küche.



Teilen Sie Ihre Glücksmomente mit uns
und mit #biosphäreentlebuch

